



ประกาศองค์การบริหารส่วนตำบลบ้านน้อย

เรื่อง การประกาศใช้แผนอัตรากำลัง ๓ ปี ประจำปีงบประมาณ พ.ศ. ๒๕๖๗ - ๒๕๖๙

.....

ตามที่องค์การบริหารส่วนตำบลบ้านน้อย ได้เสนอร่างแผนอัตรากำลัง ๓ ปี ประจำปีงบประมาณ พ.ศ. ๒๕๖๗ - ๒๕๖๙ ให้คณะกรรมการพนักงานส่วนตำบลจังหวัดศรีสะเกษ พิจารณาให้ความเห็นชอบ ตามประกาศคณะกรรมการพนักงานส่วนตำบลจังหวัดศรีสะเกษ เรื่อง หลักเกณฑ์และเงื่อนไขเกี่ยวกับการบริหารงานบุคคลขององค์การบริหารส่วนตำบล ข้อ ๑๖ และข้อ ๑๘ ลงวันที่ ๒๒ พฤศจิกายน ๒๕๕๕ นั้น

บัดนี้ คณะกรรมการพนักงานส่วนตำบลจังหวัดศรีสะเกษ ในการประชุม ครั้งที่ ๘/๒๕๖๖ เมื่อวันที่ ๒๔ สิงหาคม ๒๕๖๖ มีมติเห็นชอบร่างแผนอัตรากำลัง ๓ ปี ประจำปีงบประมาณ พ.ศ. ๒๕๖๗ - ๒๕๖๙ ขององค์การบริหารส่วนตำบลบ้านน้อยแล้ว องค์การบริหารส่วนตำบลบ้านน้อยจึงขอประกาศใช้แผนอัตรากำลัง ๓ ปี ประจำปีงบประมาณ พ.ศ. ๒๕๖๖ - ๒๕๖๙ โดยให้มีผลบังคับใช้ตั้งแต่วันที่ ๑ ตุลาคม ๒๕๖๖ เป็นต้นไป

จึงประกาศให้ทราบโดยทั่วกัน

ประกาศ ณ วันที่ ๖ เดือนกันยายน พ.ศ. ๒๕๖๗

ว่าที่ร้อยตรี

(ณัฐภัทร อุดชาตรี)

นายกองค์การบริหารส่วนตำบลบ้านน้อย



สำเนาถูกต้อง

(นางนิตยา กองไพบูลย์)

นักทรัพยากรบุคคลชำนาญการ

แผนอัตรากำลัง ๓ ปี  
ประจำปีงบประมาณ พ.ศ. ๒๕๖๗ - ๒๕๖๙



ขององค์การบริหารส่วนตำบลบ้านน้อย  
อำเภอกันทรารมย์ จังหวัดศรีสะเกษ

กรอบอัตรากำลัง ๓ ปี พ.ศ.๒๕๖๗ - ๒๕๖๙  
องค์การบริหารส่วนตำบลบัวน้อย อำเภอกันทรารมย์ จังหวัดศรีสะเกษ

ลำดับ ที่	ส่วนราชการ	กรอบ อัตร กำลัง เดิม	อัตราตำแหน่งที่คาดว่าจะ ต้องใช้ในช่วงระยะเวลา ๓ ปีข้างหน้า			เพิ่ม/ลด			หมายเหตุ
			๒๕๖๗	๒๕๖๘	๒๕๖๙	๒๕๖๗	๒๕๖๘	๒๕๖๙	
๑	ปลัด อบต. (นักบริหารงานท้องถิ่น ระดับ กลาง)	๑	๑	๑	๑	-		-	
๒	<b>สำนักปลัด</b> หัวหน้าสำนักปลัด (นักบริหารงานทั่วไป ระดับ ต้น)	๑	๑	๑	๑	-		-	ว่างเดิม
๓	นักจัดการงานทั่วไป (ปก./ชก.)	๑	๑	๑	๑	-		-	
๔	นักทรัพยากรบุคคล (ปก./ชก.)	๑	๑	๑	๑	-		-	
๕	นักวิเคราะห์นโยบายและแผน (ปก./ชก.)	๑	๑	๑	๑	-		-	
๖	นักป้องกันและบรรเทาสาธารณภัย (ปก./ชก.)	๑	๑	๑	๑	-		-	
๗	นิติกร (ปก./ชก.)	๑	๑	๑	๑	-		-	
๘	นักพัฒนาชุมชน (ปก./ชก.)	๑	๑	๑	๑	-		-	
๙	นักประชาสัมพันธ์ (ปก./ชก.)	๑	๑	๑	๑	-		-	ว่างเดิม
๑๐	เจ้าพนักงานธุรการ (ปง./ชง.)	๑	๑	๑	๑	-		-	
๑๑	จพง.ป้องกันและบรรเทาสาธารณภัย (ปง./ชง.)	๑	๑	๑	๑	-		-	
	<b>พนักงานจ้างตามภารกิจ</b>								
๑๒	ผู้ช่วยนักวิชาการเกษตร	๑	๑	๑	๑	-		-	
๑๓	ผู้ช่วยเจ้าพนักงานธุรการ	๑	๑	๑	๑	-		-	
๑๔	ผู้ช่วยเจ้าพนักงานพัสดุ	๑	๑	๑	๑	-		-	
๑๕	ผู้ช่วยเจ้าพนักงานป้องกันฯ	๑	๑	๑	๑	-		-	
๑๖	ผู้ช่วยเจ้าพนักงานพัฒนาชุมชน	๑	๑	๑	๑	-		-	
	<b>พนักงานจ้างทั่วไป</b>								
๑๗	นักการ	๑	๑	๑	๑	-		-	
๑๘	พนักงานขับรถยนต์	๑	๑	๑	๑	-		-	
	<b>กองคลัง</b>								
๑๙	ผู้อำนวยการกองคลัง (นักบริหารงานการคลัง ระดับ ต้น)	๑	๑	๑	๑	-		-	
๒๐	นักวิชาการเงินและบัญชี (ปก./ชก.)	๑	๑	๑	๑	-		-	



๑ ได้รับความเห็นชอบจาก ก.อบต.จังหวัดศรีสะเกษ  
๑ ในการประชุมครั้งที่ ๒/๒๖๖ วันที่ ๒๔ สิงหาคม ๒๕๖๖

*(Handwritten signature)*  
(นายไพศาล พันธุ์)

๑ นักส่งเสริมการปกครองท้องถิ่นชำนาญการ

กรอบอัตรากำลัง ๓ ปี พ.ศ.๒๕๖๗ - ๒๕๖๙  
องค์การบริหารส่วนตำบลบัวน้อย อำเภอกันทรารมย์ จังหวัดศรีสะเกษ

ลำดับที่	ส่วนราชการ	กรอบอัตรากำลังเดิม	อัตราตำแหน่งที่คาดว่าจะต้อง ใช้ในช่วงระยะเวลา ๓ ปี ข้างหน้า			เพิ่ม/ลด			หมายเหตุ
			๒๕๖๗	๒๕๖๘	๒๕๖๙	๒๕๖๗	๒๕๖๘	๒๕๖๙	
	<b>กองคลัง</b>								
๒๑	นักวิชาการจัดเก็บรายได้ (ปก./ชก.)	๑	๑	๑	๑	-	-	-	
๒๒	เจ้าพนักงานการเงินและบัญชี (ปง./ชง.)	๑	๑	๑	๑	-	-	-	ว่างเดิม
๒๓	เจ้าพนักงานพัสดุ (ปง./ชง.)	๑	๑	๑	๑	-	-	-	
๒๔	เจ้าพนักงานจัดเก็บรายได้ (ปง./ชง.)	๑	๑	๑	๑	-	-	-	ว่างเดิม
๒๕	เจ้าพนักงานธุรการ (ปง./ชง.)	๑	๑	๑	๑	-	-	-	
	<b>พนักงานจ้างตามภารกิจ</b>								
๒๖	ผู้ช่วยเจ้าพนักงานการเงินและบัญชี	๑	๑	๑	๑	-	-	-	
๒๗	ผู้ช่วยเจ้าพนักงานจัดเก็บรายได้	๑	๑	๑	๑	-	-	-	
	<b>กองช่าง</b>								
๒๘	ผู้อำนวยการกองช่าง (นักบริหารงานช่าง ระดับ ต้น)	๑	๑	๑	๑	-	-	-	
๒๙	เจ้าพนักงานธุรการ (ปง./ชง.)	๑	๑	๑	๑	-	-	-	
๓๐	นายช่างโยธา (ปง./ชง.)	๑	๑	๑	๑	-	-	-	
	<b>พนักงานจ้างตามภารกิจ</b>								
๓๑	ผู้ช่วยนายช่างไฟฟ้า	๑	๑	๑	๑	-	-	-	
๓๒	ผู้ช่วยเจ้าพนักงานประปา	๑	๑	๑	๑	-	-	-	
	<b>พนักงานจ้างทั่วไป</b>								
๓๓	คนงานเครื่องสูบน้ำ (สถานีสูบน้ำบ้านขาม)	๑	-	๑	๑	-	-	-	
๓๔	คนงานเครื่องสูบน้ำ (สถานีสูบน้ำบ้านหนองแสง)	๑	-	๑	๑	-	-	-	
	<b>กองการศึกษา ศาสนา และวัฒนธรรม</b>								
๓๕	ผู้อำนวยการกองการศึกษาฯ (นักบริหารงานศึกษา ระดับ ต้น)	๑	๑	๑	๑	-	-	-	
๓๖	นักวิชาการวัฒนธรรม (ปก./ชก.)	๑	๑	๑	๑	-	-	-	ว่างเดิม
๓๗	นักวิชาการศึกษา (ปก./ชก.)	๑	๑	๑	๑	-	-	-	
๓๘	ผู้อำนวยการศูนย์พัฒนาเด็กเล็ก	-	๒	๒	๒	-	-	-	ว่าง



ได้รับความเห็นชอบจาก ก.อบค.จังหวัดศรีสะเกษ  
ในการประชุมครั้งที่ 8/16 วันที่ ๒๕ สิงหาคม ๒๕๖๖

*(Handwritten signature)*  
นายไพศาล พันธุ์  
นักส่งเสริมการปกครองท้องถิ่นชำนาญการ

กรอบอัตรากำลัง ๓ ปี พ.ศ.๒๕๖๗ - ๒๕๖๙  
องค์การบริหารส่วนตำบลบัวน้อย อำเภอกันทรารมย์ จังหวัดศรีสะเกษ

ลำดับที่	ส่วนราชการ	กรอบอัตรากำลังเดิม	อัตรากำลังที่คาดว่าจะต้องใช้ในช่วงระยะเวลา ๓ ปีข้างหน้า			เพิ่ม/ลด			หมายเหตุ
			๒๕๖๗	๒๕๖๘	๒๕๖๙	๒๕๖๗	๒๕๖๘	๒๕๖๙	
๓๙	ครู	๒	๒	๒	๒	-	-	-	
	<u>พนักงานจ้างตามภารกิจ</u>								
๔๐	ผู้ช่วยเจ้าพนักงานธุรการ	๑	๑	๑	๑	-	-	-	
๔๑	ผู้ช่วยครูผู้ช่วย								
๔๒	ผู้ดูแลเด็ก (ทักษะ)								
	<u>หน่วยตรวจสอบภายใน</u>								
๔๓	นักวิชาการตรวจสอบภายใน (ปก./ชก.)	๑	๑	๑	๑	-	-	-	ว่างเดิม
	รวม	๔๓	๔๔	๔๔	๔๔	-	-	-	



ได้รับความเห็นชอบจาก ก.อบต.จังหวัดศรีสะเกษ  
ในการประชุมครั้งที่ ๘/๒๕๖๖ วันที่ ๒๔ ธันวาคม ๒๕๖๖

นายไพศาล พันธุ์  
(นายไพศาล พันธุ์)

นักส่งเสริมการปกครองท้องถิ่นชำนาญการ

๙. ภาวะค่าใช้จ่ายเกี่ยวกับเงินเดือนและประโยชน์ตอบแทนอื่น

องค์การบริหารส่วนตำบลบ้านน้อย นำสถิติครุภัณฑ์การกำหนดอัตรากำลัง มาคำนวณภาวะค่าใช้จ่ายด้านการบริหารงานบุคคล

เพื่อควบคุมการใช้จ่ายด้านการบริหารงานบุคคลไม่ให้เกิดเกินกว่าร้อยละ ๔๐ ของงบประมาณรายจ่ายประจำปี ดังนี้

ที่	ส่วนราชการ	ระดับตำแหน่ง	จำนวนทั้งหมด	จำนวนที่มีอยู่ปัจจุบัน		อัตรากำลังคน (เพิ่ม/ลด)				ภาวะค่าใช้จ่ายที่เพิ่มขึ้น (๓)			ค่าใช้จ่ายรวม (๔)			หมายเหตุ
				จำนวน (คน)	เงินเดือน (๑)	เงินประจำตำแหน่ง(๒)	๒๕๖๗	๒๕๖๘	๒๕๖๙	๒๕๖๗	๒๕๖๘	๒๕๖๙	๒๕๖๗	๒๕๖๘	๒๕๖๙	
๑	ปลัด อบต. (นักบริหารงานท้องถิ่น)	กลาง	๑	๕๔๙,๐๐๐	๑๖๘,๐๐๐	๑	-	-	-	๑๙,๙๖๐	๑๙,๙๖๐	๑๙,๙๖๐	๗๓๖,๕๖๐	๗๕๖,๑๒๐	๗๗๖,๐๔๐	
๒	สำนัก อบต. หัวหน้าสำนักงานปลัด (นักบริหารงานทั่วไป)	ต้น	๑		๕๒,๐๐๐	๑	-	-	-	๑๓,๖๒๐	๑๓,๖๒๐	๑๓,๖๒๐	๔๔๙,๒๒๐	๔๖๒,๘๔๐	๔๗๖,๔๖๐	ว่างเต็ม
๓	นักจัดการงานทั่วไป	ชก.	๑	๓๕๖,๑๖๐	-	๑	-	-	-	๑๓,๓๒๐	๑๓,๐๘๐	๑๓,๔๔๐	๓๖๙,๔๘๐	๓๘๒,๕๖๐	๓๙๖,๐๐๐	
๔	นักทรัพยากรบุคคล	ชก.	๑	๔๒๒,๖๔๐	-	๑	-	-	-	๑๓,๐๘๐	๑๓,๒๐๐	๑๓,๓๒๐	๔๓๕,๗๒๐	๔๔๘,๙๒๐	๔๖๒,๒๔๐	
๕	นักวิเคราะห์นโยบายและแผน	ชก.	๑	๓๘๒,๕๖๐	-	๑	-	-	-	๑๓,๔๔๐	๑๓,๓๒๐	๑๓,๐๘๐	๓๙๖,๐๐๐	๔๐๙,๓๒๐	๔๒๒,๖๔๐	
๖	บุตรกร	ชก.	๑	๓๘๙,๔๐๐	-	๑	-	-	-	๑๓,๓๒๐	๑๓,๔๔๐	๑๓,๐๘๐	๔๐๒,๗๒๐	๔๑๖,๑๖๐	๔๓๒,๒๔๐	
๗	นักพัฒนาชุมชน	ชก.	๑	๔๒๒,๖๔๐	-	๑	-	-	-	๑๓,๐๘๐	๑๓,๒๐๐	๑๓,๓๒๐	๔๓๕,๗๒๐	๔๔๘,๙๒๐	๔๖๒,๒๔๐	
๘	นักป้องกันและบรรเทาสาธารณภัย	ปก.	๑	๓๔๙,๕๖๐	-	๑	-	-	-	๑๓,๐๘๐	๑๓,๔๔๐	๑๓,๓๒๐	๓๖๖,๖๔๐	๓๗๖,๐๘๐	๓๘๙,๕๐๐	
๙	นักประชาสัมพันธ์	ปก./ชก.	๑	๓๘๙,๓๒๐	-	๑	-	-	-	๑๒,๐๐๐	๑๒,๐๐๐	๑๒,๐๐๐	๓๖๗,๓๒๐	๓๗๙,๓๒๐	๓๙๓,๓๒๐	ว่างเต็ม
๑๐	เจ้าพนักงานธุรการ	ชง.	๑	๒๙๑,๒๔๐	-	๑	-	-	-	๑๑,๐๔๐	๑๑,๒๖๐	๑๑,๙๒๐	๓๐๒,๒๘๐	๓๑๓,๔๔๐	๓๒๖,๓๖๐	
๑๑	จง.ป้องกันและบรรเทาสาธารณภัย	ชง.	๑	๓๒๙,๘๘๐	-	๑	-	-	-	๑๑,๒๘๐	๑๑,๙๒๐	๑๑,๔๐๐	๓๔๑,๐๖๐	๓๕๒,๐๘๐	๓๖๗,๕๘๐	
๑๒	พนักงานช่างตามภารกิจ ผู้เชี่ยวชาญวิชาการเกษตร	-	๑	๑๙๙,๗๖๐	-	๑	-	-	-	๗,๘๐๐	๘,๑๖๐	๘,๕๒๐	๒๐๗,๕๖๐	๒๑๖,๖๘๐	๒๒๑,๒๔๐	

แผนอัตรากำลัง ๓ ปี ประจำปีงบประมาณ พ.ศ.๒๕๖๗-๒๕๖๙

ที่	ส่วนราชการ	ระดับ ตำแหน่ง	จำนวน ทั้งหมด	จำนวนที่มีอยู่ปัจจุบัน			อัตรากำลังคน (เพิ่ม/ ลด)	การะคำใช้จ่ายที่เพิ่มขึ้น (ก)			คำใช้จ่ายรวม (ค)			หมายเหตุ
				จำนวน (ก)	เงินเดือน (๑)	เงินประจำ ตำแหน่ง(๒)		๒๕๖๗	๒๕๖๘	๒๕๖๙	๒๕๖๗	๒๕๖๘	๒๕๖๙	
๑๓	ผู้ช่วยเจ้าพนักงานธุรการ	-	๑	๑๓๒,๐๐๐	-	๑	-	๒,๘๔๐	๗,๐๘๐	๗,๔๔๐	๑๓๘,๘๘๐	๑๓๘,๘๘๐	๑๓๘,๘๘๐	๑๕๓,๓๒๐
๑๔	ผู้ช่วยเจ้าพนักงานพัสดุ	-	๑	๑๔๙,๔๐๐	-	๑	-	๒,๐๐๐	๖,๓๖๐	๖,๖๐๐	๑๕๗,๔๐๐	๑๕๗,๔๐๐	๑๕๗,๔๐๐	๑๖๘,๓๖๐
	<b>พนักงานจ้างตามภารกิจ</b>													
๑๕	ผู้ช่วยเจ้าพนักงานพัฒนาชุมชน	-	๑	๑๖๘,๔๘๐	-	๑	-	๖,๘๔๐	๗,๐๘๐	๗,๓๒๐	๑๗๕,๘๐๐	๑๗๕,๘๐๐	๑๗๕,๘๐๐	๑๘๙,๗๒๐
๑๖	ผู้ช่วยเจ้าพนักงานป้องกันฯ	-	๑	๑๗๑,๒๔๐	-	๑	-	๖,๙๖๐	๗,๒๐๐	๗,๔๔๐	๑๗๙,๒๐๐	๑๗๙,๒๐๐	๑๗๙,๒๐๐	๑๙๒,๘๘๐
	<b>พนักงานจ้างทั่วไป</b>													
๑๗	นักการภารโรง	-	๑	๑๐๘,๐๐๐	-	๑	-	-	-	-	๑๐๘,๐๐๐	๑๐๘,๐๐๐	๑๐๘,๐๐๐	๑๐๘,๐๐๐
๑๘	พนักงานขับรถยนต์	-	๑	๑๐๘,๐๐๐	-	๑	-	-	-	-	๑๐๘,๐๐๐	๑๐๘,๐๐๐	๑๐๘,๐๐๐	๑๐๘,๐๐๐
	<b>กองการคลัง</b>													
๑๙	ผู้อำนวยการกองคลัง (นักบริหารงานการคลัง)	ต้น	๑	๔๘๓,๑๒๐	-	๑	-	-	-	-	๔๘๓,๑๒๐	๔๘๓,๑๒๐	๔๘๓,๑๒๐	๕๑๓,๓๖๐
๒๐	นักวิชาการเงินและบัญชี	ชก.	๑	๓๘๙,๔๐๐	-	๑	-	-	-	-	๓๘๙,๔๐๐	๓๘๙,๔๐๐	๓๘๙,๔๐๐	๔๑๙,๖๔๐
๒๑	นักวิชาการจัดเก็บรายได้	ปก.	๑	๒๓๗,๖๐๐	-	๑	-	-	-	-	๒๓๗,๖๐๐	๒๓๗,๖๐๐	๒๓๗,๖๐๐	๒๖๗,๘๔๐
๒๒	เจ้าพนักงานการเงินและบัญชี	ป.ร./ชง.	๑	๒๙๗,๙๐๐	-	๑	-	-	-	-	๒๙๗,๙๐๐	๒๙๗,๙๐๐	๒๙๗,๙๐๐	๓๒๗,๑๔๐
๒๓	เจ้าพนักงานพัสดุ	ชง.	๑	๓๐๒,๒๘๐	-	๑	-	-	-	-	๓๐๒,๒๘๐	๓๐๒,๒๘๐	๓๐๒,๒๘๐	๓๓๒,๕๒๐
๒๔	เจ้าพนักงานจัดเก็บรายได	ป.ร./ชง.	๑	๒๘๗,๙๐๐	-	๑	-	-	-	-	๒๘๗,๙๐๐	๒๘๗,๙๐๐	๒๘๗,๙๐๐	๓๑๗,๑๔๐
๒๕	เจ้าพนักงานธุรการ	ชง.	๑	๑๘๐,๖๐๐	-	๑	-	-	-	-	๑๘๐,๖๐๐	๑๘๐,๖๐๐	๑๘๐,๖๐๐	๒๐๗,๓๒๐
	<b>พนักงานจ้างตามภารกิจ</b>													
๒๖	ผู้ช่วยเจ้าพนักงานการเงินและบัญชี	-	๑	๑๖๙,๓๒๐	-	๑	-	-	-	-	๑๖๙,๓๒๐	๑๖๙,๓๒๐	๑๖๙,๓๒๐	๑๘๐,๖๘๐
๒๗	ผู้ช่วยเจ้าพนักงานจัดเก็บรายได้	-	๑	๑๔๘,๔๔๐	-	๑	-	-	-	-	๑๔๘,๔๔๐	๑๔๘,๔๔๐	๑๔๘,๔๔๐	๑๖๗,๑๖๐





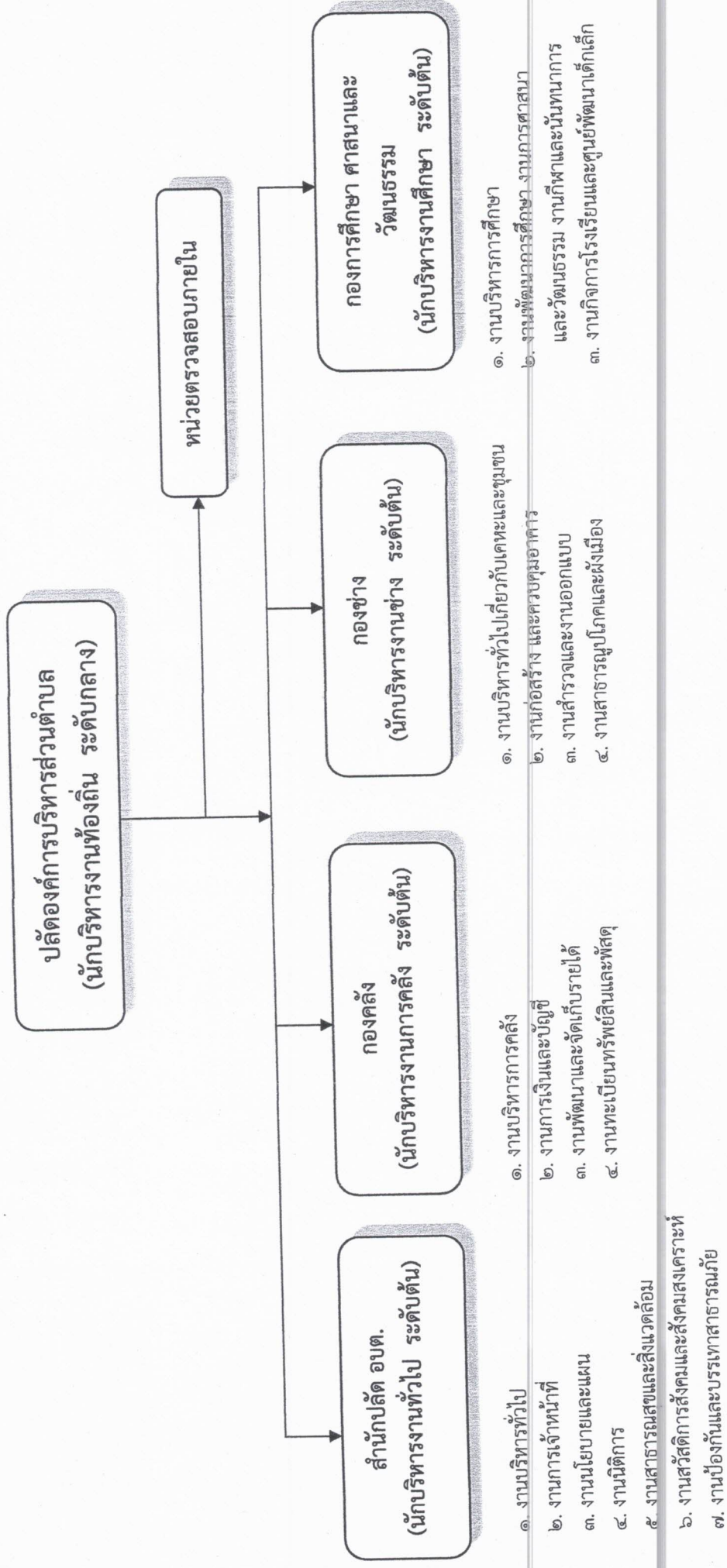
แผนอัตรากำลัง ๓ ปี ประจำปีงบประมาณ พ.ศ.๒๕๖๗-๒๕๖๙

ที่	ส่วนราชการ	ระดับ ตำแหน่ง	จำนวน ทั้งหมด	จำนวนที่มีอยู่ปัจจุบัน		อัตราตำแหน่งที่คาดว่าจะต้องสิ้นช่วงระยะเวลา ๓ ปีข้างหน้า			อัตรากำลังคน (เพิ่ม/ลด)			ภาระค่าใช้จ่ายที่เพิ่มขึ้น (๓)			ค่าใช้จ่ายรวม (๔)			หมายเหตุ		
				จำนวน (คน)	เงินเดือน (๑)	เงินประจำตำแหน่ง(๒)	๒๕๖๗	๒๕๖๘	๒๕๖๙	๒๕๖๗	๒๕๖๘	๒๕๖๙	๒๕๖๗	๒๕๖๘	๒๕๖๙	๒๕๖๗	๒๕๖๘		๒๕๖๙	
๓๘	ผู้ช่วยเจ้าพนักงานธุรการ	-	๑	๑๖๙,๒๐๐	-	๑	๑	๑	-	-	-	๒,๘๔๐	๗,๐๘๐	๗,๔๔๐	๑๗๖,๐๔๐	๑๘๓,๑๒๐	๑๙๐,๕๖๐			
๓๙	ศูนย์พัฒนาเด็กเล็กโรงเรียนบ้านเขวม	-	๑	-	-	๑	๑	๑	-	-	-	-	-	-	-	-	-	-	-	-
๔๐	ผู้อำนวยการศูนย์พัฒนาเด็กเล็ก	ช.ก.	๑	-	-	๑	๑	๑	-	-	-	-	-	-	-	-	-	-	-	-
๔๑	ผู้ช่วยครูผู้ช่วย	-	๑	๑๘๙,๖๐๐	-	๑	๑	๑	-	-	-	๗,๖๘๐	๗,๙๒๐	๘,๒๘๐	๑๙๗,๒๘๐	๒๐๕,๒๐๐	๒๑๓,๔๘๐			
๔๒	ศูนย์พัฒนาเด็กเล็กวัดบ้านเขวม	-	๑	-	-	๑	๑	๑	-	-	-	-	-	-	-	-	-	-	-	-
๔๓	ผู้อำนวยการศูนย์พัฒนาเด็กเล็ก	ช.ก.	๑	-	-	๑	๑	๑	-	-	-	-	-	-	-	-	-	-	-	-
๔๔	ผู้ดูแลเด็ก(ทักษะ)	-	๑	๑๑๒,๘๐๐	-	๑	๑	๑	-	-	-	๔,๕๖๐	๔,๘๐๐	๕,๐๔๐	๑๑๗,๓๖๐	๑๒๒,๑๖๐	๑๒๗,๐๘๐			
๔๕	หน่วยตรวจสอบภายใน	ป.น./ช.น.	๑	๓๔๕,๓๒๐	-	๑	๑	๑	-	-	-	๑๒,๐๐๐	๑๒,๐๐๐	๑๒,๐๐๐	๓๖๗,๓๒๐	๓๗๙,๓๒๐	๓๙๑,๓๒๐			
(๕)	รวมเป็นค่าใช้จ่ายบุคคลทั้งสิ้น	รวม	๔๕	๑๑,๑๕๑,๐๔๐	๓๓๖,๐๐๐	๔๕	๔๕	๔๕	-	-	-	๓๘๑,๖๖๐	๓๘๖,๘๐๐	๓๙๑,๙๖๐	๑๑,๘๕๘,๙๐๐	๑๒,๖๕๗,๘๐๐	๑๓,๔๖๖,๘๐๐			
(๖)	ประมาณการประเมินตนเองเพิ่มขึ้น %																			
(๗)	รวมเป็นค่าใช้จ่ายบุคคลทั้งสิ้น																			
(๘)	คิดร้อยละ ๔๐ งบประมาณรายจ่ายประจำปี																			

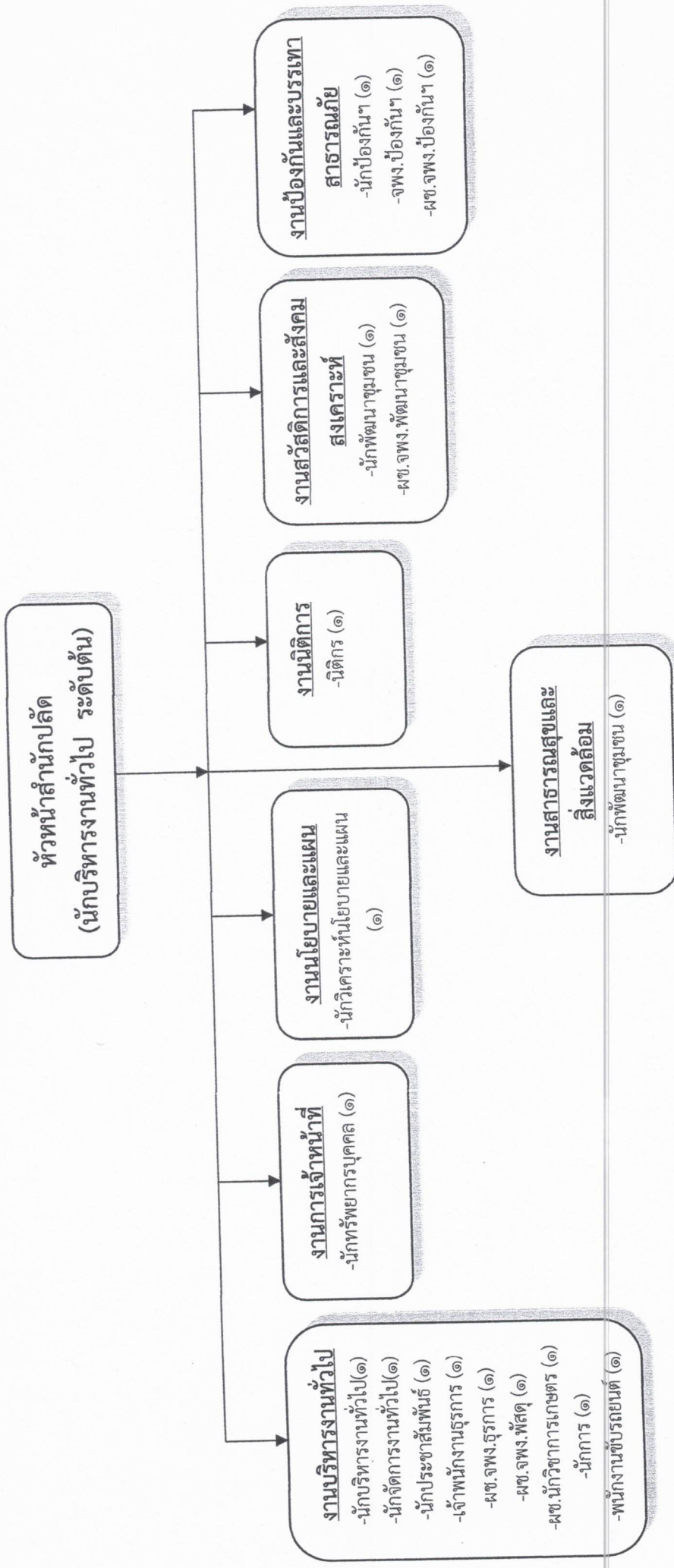
หมายเหตุ งบประมาณรายจ่ายประจำปี ๒๕๖๗ เป็นเงิน = ๓๙,๖๔๖,๗๖๔ บาท (งบประมาณรายจ่ายประจำปี ๒๕๖๖ จำนวน ๓๙,๖๕๖,๗๖๔ บาท) = (๓๙,๖๕๖,๗๖๔ X ๙%) = ๓,๕๒๔,๕๖๑ บาท)  
 งบประมาณรายจ่ายประจำปี ๒๕๖๘ เป็นเงิน = ๔๑,๖๓๙,๗๗๑ บาท (งบประมาณรายจ่ายประจำปี ๒๕๖๗ จำนวน ๔๑,๖๓๙,๗๗๑ บาท) = (๔๑,๖๓๙,๗๗๑ X ๙%) = ๓,๗๔๗,๘๙๓ บาท)  
 งบประมาณรายจ่ายประจำปี ๒๕๖๙ เป็นเงิน = ๔๓,๗๑๑,๗๖๖ บาท (งบประมาณรายจ่ายประจำปี ๒๕๖๘ จำนวน ๔๓,๗๑๑,๗๖๖ บาท) = (๔๓,๗๑๑,๗๖๖ X ๙%) = ๓,๙๓๗,๘๕๑ บาท)

\*การจัดสรรตำแหน่งดังกล่าวให้กระทำโดยคำนึงถึงความต้องการอัตรากำลังจากกรมส่งเสริมฯแล้ว

๑๐. แผนภูมิโครงสร้างการแบ่งส่วนราชการตามแผนอัตรากำลัง ๓ ปี

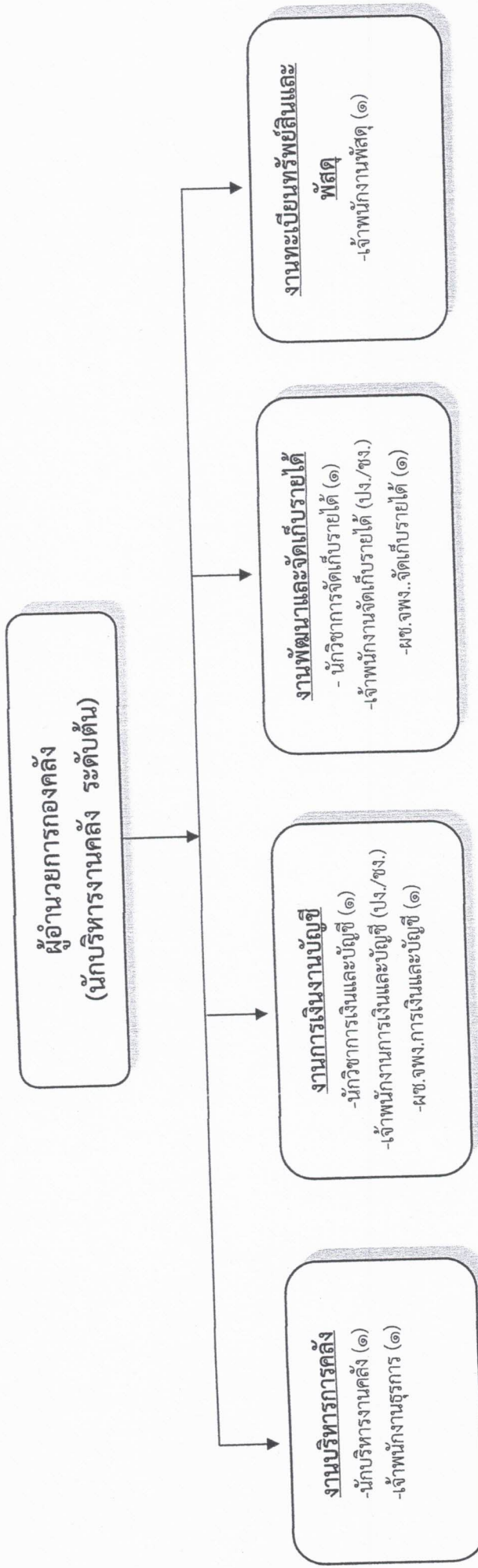


โครงสร้างสำนักปลัดองค์การบริหารส่วนตำบล



ระดับ	จำนวน	จำนวนการต้น	จำนวนการ	ปฏิบัติการ	ชำนาญงาน	ชำนาญงาน	พนักงานช่างเทคนิคการกิจ	พนักงานช่างฝีมือ
	๑	๕	๒	๒	๒	-	๕	๒

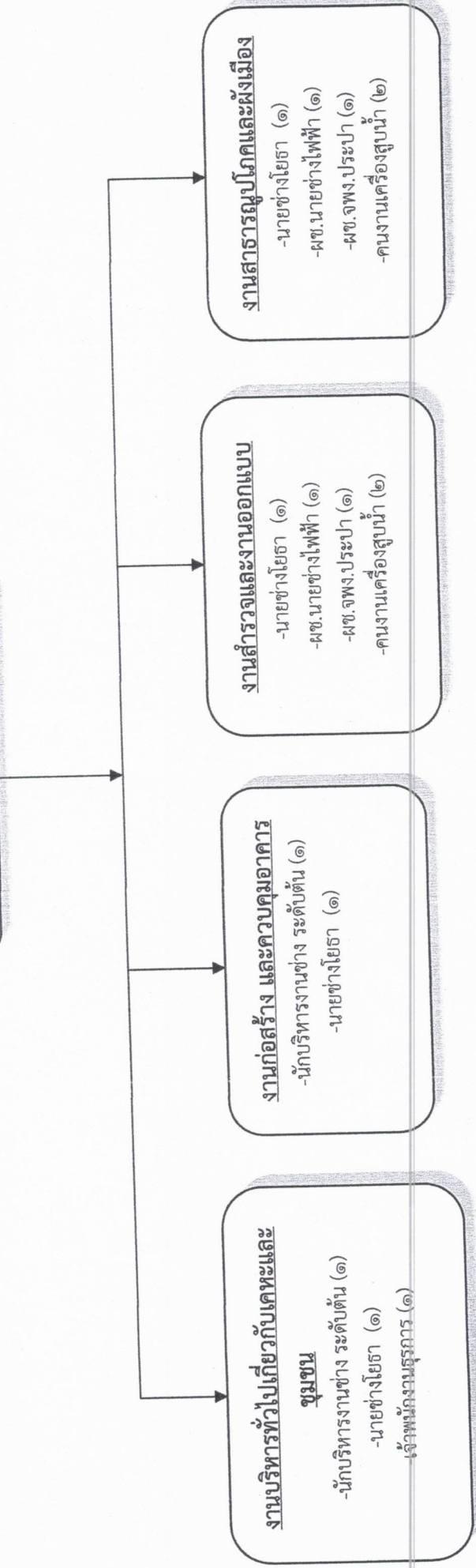
### โครงสร้างองค์กร



ระดับ	จำนวน	ชำนาญการ	ปฏิบัติการ	ชำนาญงาน	ปฏิบัติงาน	พนักงานจ้างตามภารกิจ
	๑	๑	๑	๒	๒	๒

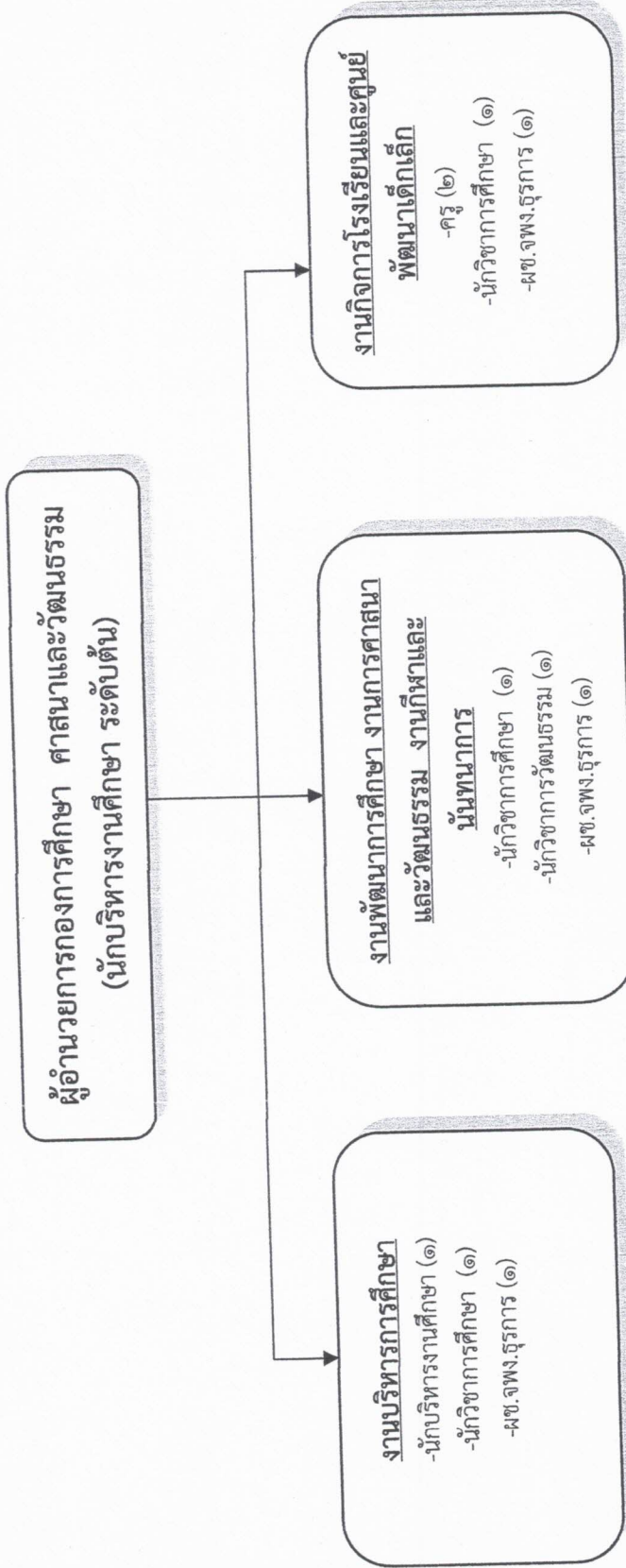
**โครงสร้างกองช่าง**

**ผู้อำนวยการกองช่าง  
(นักบริหารงานช่าง ระดับต้น)**



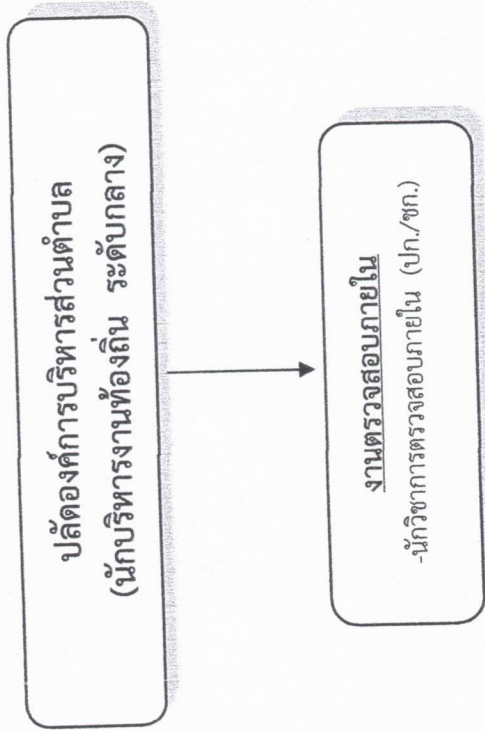
ระดับ	จำนวน	ตำแหน่ง	ปฏิบัติงาน	พนักงานจ้างตามภารกิจ	พนักงานจ้างทั่วไป
	๑	ตำแหน่ง	๑	๒	๒

### โครงสร้างกองการศึกษา ศาสนา และวัฒนธรรม



ระดับ	อำนาจการต้น	ชำนาญการ	ปฏิบัติการ	พนักงานครูและบุคลากรทางการศึกษา(อุดหนุน)	พนักงานจ้างตามภารกิจ
จำนวน	๑	๑	๑	๔	๓

**โครงสร้างหน่วยตรวจสอบภายใน**



ระดับ	จำนวนการต้น	จำนวนการ	ปฏิบัติการ	จำนวนงาน	ปฏิบัติงาน	พนักงานจ้างตามภารกิจ	พนักงานจ้างทั่วไป
จำนวน	-	-	๑	-	-	-	-

๑๑. บัญชีแสดงจัดคนลงสู่ตำแหน่งและภารกิจตำแหน่งในส่วนราชการ

ลำดับ ที่	ชื่อ - สกุล	คุณวุฒิ การศึกษา	กรอบอัตรากำลังเดิม			กรอบอัตรากำลังใหม่			เงินเดือน			หมายเหตุ
			เลขที่ตำแหน่ง	ตำแหน่ง	ระดับ	เลขที่ตำแหน่ง	ตำแหน่ง	ระดับ	เงินเดือน	เงินประจำ ตำแหน่ง	เงินเพิ่มอื่นๆ/ เงินค่าตอบแทน	
๑	นางสุปราณี ไชยปัญญา	ปริญญาโท	๕๕-๓๐๐-๓๓๐๑-๐๐๓	ปลัด อบต. (นักบริหารงานท้องถิ่น)	กลาง	๕๕-๓๐๐-๓๓๐๑-๐๐๓	ปลัด อบต. (นักบริหารงานท้องถิ่น)	กลาง	๕๕๙,๐๐๐	๘๔,๐๐๐	๘๔,๐๐๐	๗๒๗,๐๐๐
<b>สำนักปลัด</b>												
<b>พนักงานส่วนตำบล</b>												
๒	-ว่าง-	-	๕๕-๓๐๑-๒๑๐๑-๐๐๓	หน.สำนักปลัด	ต้น	๕๕-๓๐๑-๒๑๐๑-๐๐๓	หน.สำนักปลัด	ต้น	๓๙๓,๖๐๐	๔๒,๐๐๐	-	๔๓๕,๖๐๐
๓	นางณัฏฐพร เหมอินมาตย์	ปริญญาโท	๕๕-๓๐๑-๓๓๐๑-๐๐๓	นักจัดการงานทั่วไป	ชก.	๕๕-๓๐๑-๓๓๐๑-๐๐๓	นักจัดการงานทั่วไป	ชก.	๓๕๖,๑๖๐	-	-	๓๕๖,๑๖๐
๔	นางนิตยา กองโพธิ์	ปริญญาโท	๕๕-๓๐๑-๓๓๐๒-๐๐๓	นักทรัพยากรบุคคล	ชก.	๕๕-๓๐๑-๓๓๐๒-๐๐๓	นักทรัพยากรบุคคล	ชก.	๔๒๖,๖๔๐	-	-	๔๒๖,๖๔๐
๕	นางสาวรัตนพร บุญศักดิ์	ปริญญาโท	๕๕-๓๐๑-๓๓๐๓-๐๐๓	นักวิเคราะห์นโยบาย	ชก.	๕๕-๓๐๑-๓๓๐๓-๐๐๓	นักวิเคราะห์นโยบาย	ชก.	๓๘๒,๕๖๐	-	-	๓๘๒,๕๖๐
๖	นางสาวบุรฉกร์ ชินวงศ์	ปริญญาตรี	๕๕-๓๐๑-๓๓๐๕-๐๐๓	นิติกร	ชก.	๕๕-๓๐๑-๓๓๐๕-๐๐๓	นิติกร	ชก.	๓๘๙,๔๐๐	-	-	๓๘๙,๔๐๐
๗	นายสุทธิ เวียงคำ	ปริญญาโท	๕๕-๓๐๑-๓๘๐๑-๐๐๓	นักพัฒนาชุมชน	ชก.	๕๕-๓๐๑-๓๘๐๑-๐๐๓	นักพัฒนาชุมชน	ชก.	๔๒๒,๖๔๐	-	-	๔๒๒,๖๔๐
๘	จ.ส.อ.อนงค์ ชอมะลิ	ปริญญาตรี	๕๕-๓๐๑-๓๘๐๑-๐๐๓	นักป้องกันและบรรเทา	ปก.	๕๕-๓๐๑-๓๘๐๑-๐๐๓	นักป้องกันและบรรเทา	ปก.	๓๔๙,๕๖๐	-	-	๓๔๙,๕๖๐
๙	-ว่าง-	-	๕๕-๓๐๑-๓๓๐๑-๐๐๓	นักประชาสัมพันธ์	ปก.	๕๕-๓๐๑-๓๓๐๑-๐๐๓	นักประชาสัมพันธ์	ปก.	๓๕๕,๓๒๐	-	-	๓๕๕,๓๒๐
๑๐	นางสาวศรารณ ทาระชัย	ปริญญาตรี	๕๕-๓๐๑-๔๓๐๑-๐๐๓	เจ้าพนักงานธุรการ	ชง.	๕๕-๓๐๑-๔๓๐๑-๐๐๓	เจ้าพนักงานธุรการ	ชง.	๒๙๑,๒๔๐	-	-	๒๙๑,๒๔๐
๑๑	พ.จ.อ.ปรีดี รุ่งเจริญ	ปริญญาตรี	๕๕-๓๐๑-๔๘๐๕-๐๐๓	จพง.ป้องกันฯ	ชง.	๕๕-๓๐๑-๔๘๐๕-๐๐๓	จพง.ป้องกันฯ	ชง.	๓๒๙,๘๘๐	-	-	๓๒๙,๘๘๐
<b>พนักงานจ้างตามภารกิจ</b>												
๑๒	นายธินันท์ บัวแก้ว	ปริญญาตรี	-	ผ.ช.นักวิชาการเกษตร	-	-	ผ.ช.นักวิชาการเกษตร	-	๑๙๕,๗๖๐	-	-	๑๙๕,๗๖๐
๑๓	นางสาวสมร เวียงคำ	ปริญญาตรี	-	ผ.ช.เจ้าพนักงานธุรการ	-	-	ผ.ช.เจ้าพนักงานธุรการ	-	๑๓๒,๐๐๐	-	-	๑๓๒,๐๐๐
๑๔	นางสาวศรารณ ทาระชัย	ปริญญาตรี	-	ผ.ช.เจ้าพนักงานพัสดุ	-	-	ผ.ช.เจ้าพนักงานพัสดุ	-	๑๔๙,๔๐๐	-	-	๑๔๙,๔๐๐
๑๕	นายจิระวัฒน์ พบบุญ	ปริญญาตรี	-	ผ.ช.จพง.พัฒนาชุมชน	-	-	ผ.ช.จพง.พัฒนาชุมชน	-	๑๖๙,๘๘๐	-	-	๑๖๙,๘๘๐
๑๖	นายดิษฐ์ไชย พันธุ์วิล	ปวส.	-	ผ.ช.จพง.ป้องกันฯ	-	-	ผ.ช.จพง.ป้องกันฯ	-	๑๗๑,๒๔๐	-	-	๑๗๑,๒๔๐
<b>พนักงานจ้างทั่วไป</b>												
๑๗	นายทวีศักดิ์ สุราษฎร์	ม.๖	-	นักการ	-	-	นักการ	-	๑๐๘,๐๐๐	-	-	๑๐๘,๐๐๐
๑๘	นายจิระพงษ์ เวียงคำ	ปวส.	-	พนักงานขับรถยนต์	-	-	พนักงานขับรถยนต์	-	๑๐๘,๐๐๐	-	-	๑๐๘,๐๐๐



ลำดับ ที่	ชื่อ - สกุล	คุณวุฒิ การศึกษา	กรอบอัตรากำลังเดิม		กรอบอัตรากำลังใหม่		เงินเดือน			หมายเหตุ		
			เลขที่ตำแหน่ง	ตำแหน่ง	ระดับ	เลขที่ตำแหน่ง	ตำแหน่ง	ระดับ	เงินเดือน		เงินประจำ ตำแหน่ง	เงินเพิ่มอื่น/ เงินค่าตอบแทน
<b>กองคลัง</b>												
<b>พนักงานส่วนตำบล</b>												
๑๙	นางอัญชนา แสงสุวานนท์	ปริญญาโท	๕๕-๓-๐๕-๒๑๐๒-๐๐๑	ผู้อำนวยการกองคลัง	ต้น	๕๕-๓-๐๕-๒๑๐๒-๐๐๑	นักบริหารงานการคลัง	ต้น	๔๘๓,๑๒๐	๔๒,๐๐๐	-	๕๒๕,๑๒๐
๒๐	นางตรุณี บัวแก้ว	ปริญญาโท	๕๕-๓-๐๕-๒๑๐๓-๐๐๑	นอช.การเงินและบัญชี	ช.ก.	๕๕-๓-๐๕-๒๑๐๓-๐๐๑	นอช.การเงินและบัญชี	ช.ก.	๓๘๙,๔๐๐	-	-	๓๘๙,๔๐๐
๒๑	น.ส.สุพิศ วงศ์ประเทษ	ปริญญาโท	๕๕-๓-๐๕-๒๑๐๓-๐๐๑	นอช.จัดเก็บรายได้	ป.ก.	๕๕-๓-๐๕-๒๑๐๓-๐๐๑	นอช.จัดเก็บรายได้	ป.ก.	๒๓๗,๖๐๐	-	-	๒๓๗,๖๐๐
๒๒	-ว่าง-	-	๕๕-๓-๐๕-๒๑๐๓-๐๐๑	จพง.การเงินและบัญชี	ป.ง./ช.ง.	๕๕-๓-๐๕-๒๑๐๓-๐๐๑	จพง.การเงินและบัญชี	ป.ง./ช.ง.	๒๙๗,๙๐๐	-	-	๒๙๗,๙๐๐
๒๓	นางสาวสุทธารณ ไกรรักษ์	ปวส.	๕๕-๓-๐๕-๒๑๐๓-๐๐๑	เจ้าพนักงานพัสดุ	ช.ง.	๕๕-๓-๐๕-๒๑๐๓-๐๐๑	เจ้าพนักงานพัสดุ	ช.ง.	๓๐๒,๒๘๐	-	-	๓๐๒,๒๘๐
๒๔	-ว่าง-	-	๕๕-๓-๐๕-๒๑๐๓-๐๐๑	จพง.จัดเก็บรายได้	ป.ง./ช.ง.	๕๕-๓-๐๕-๒๑๐๓-๐๐๑	จพง.จัดเก็บรายได้	ป.ง./ช.ง.	๒๙๗,๙๐๐	-	-	๒๙๗,๙๐๐
๒๕	นางนิภาภรณ์ กองธรรม	ปริญญาตรี	๕๕-๓-๐๕-๒๑๐๓-๐๐๑	เจ้าพนักงานธุรการ	ป.ง.	๕๕-๓-๐๕-๒๑๐๓-๐๐๑	เจ้าพนักงานธุรการ	ป.ง.	๑๘๐,๖๐๐	-	-	๑๘๐,๖๐๐
<b>พนักงานจ้างตามภารกิจ</b>												
๒๖	น.ส.สุพิชรา พบบุญ	ปวส.	-	ผช.จพง.การเงินและบัญชี	-	-	ผช.จพง.การเงินและบัญชี	-	๑๖๙,๓๒๐	-	-	๑๖๙,๓๒๐
๒๗	น.ส.นริศรัตนา แก้วพวง	ปริญญาตรี	-	ผช.จพง.จัดเก็บรายได้	-	-	ผช.จพง.จัดเก็บรายได้	-	๑๔๘,๔๔๐	-	-	๑๔๘,๔๔๐
<b>กองช่าง</b>												
<b>พนักงานส่วนตำบล</b>												
๒๘	นายพิงเชษฐ สุราษฎร์	ปริญญาตรี	๕๕-๓-๐๕-๒๑๐๓-๐๐๑	ผู้อำนวยการกองช่าง	ต้น	๕๕-๓-๐๕-๒๑๐๓-๐๐๑	ผู้อำนวยการกองช่าง	ต้น	๔๖๒,๒๔๐	๔๒,๐๐๐	-	๕๐๔,๒๔๐
๒๙	นายธนพัฒน์ ธรรมทอง	ปวส.	๕๕-๓-๐๕-๒๑๐๓-๐๐๑	นายช่างโยธา	ป.ง.	๕๕-๓-๐๕-๒๑๐๓-๐๐๑	นายช่างโยธา	ป.ง.	๑๖๕,๑๒๐	-	-	๑๖๕,๑๒๐
๓๐	นางมณฑิตี สุทธิกุล	ปริญญาตรี	๕๕-๓-๐๕-๒๑๐๓-๐๐๑	เจ้าพนักงานธุรการ	ช.ง.	๕๕-๓-๐๕-๒๑๐๓-๐๐๑	เจ้าพนักงานธุรการ	ช.ง.	๒๓๐,๔๐๐	-	-	๒๓๐,๔๐๐
<b>พนักงานจ้างตามภารกิจ</b>												
๓๑	นายเสนย์ ศิริสุธรรม	ปริญญาตรี	-	ผช.นายช่างไฟฟ้า	-	-	ผช.นายช่างไฟฟ้า	-	๑๖๙,๒๐๐	-	-	๑๖๙,๒๐๐
๓๒	นายธีระพงษ์ บุญสว่าง	ปวส.	-	ผช.จพง.ประปา	-	-	ผช.จพง.ประปา	-	๑๖๒,๗๒๐	-	-	๑๖๒,๗๒๐
<b>พนักงานจ้างทั่วไป</b>												
๓๓	นายศุภชัย ตรีบูรณ	ปวส.	-	คณงานเครื่องสูบน้ำ	-	-	คณงานเครื่องสูบน้ำ	-	๑๐๘,๐๐๐	-	-	๑๐๘,๐๐๐
๓๔	นายบุญไทย เวียงคำ	ม.ปลาย	-	คณงานเครื่องสูบน้ำ	-	-	คณงานเครื่องสูบน้ำ	-	๑๐๘,๐๐๐	-	-	๑๐๘,๐๐๐
<b>กองการศึกษา ศาสนาและวัฒนธรรม</b>												
<b>พนักงานส่วนตำบล</b>												
๓๕	น.ส.ลำราญ ศรีหอม	ปริญญาโท	๕๕-๓-๐๕-๒๑๐๓-๐๐๑	นักบริหารงานการศึกษา	ต้น	๕๕-๓-๐๕-๒๑๐๓-๐๐๑	นักบริหารงานการศึกษา	ต้น	๔๘๘,๙๒๐	๔๒,๐๐๐	-	๕๓๐,๙๒๐
๓๖	-ว่าง-	-	๕๕-๓-๐๕-๒๑๐๓-๐๐๑	นักวิชาการวัฒนธรรม	ป.ก.	๕๕-๓-๐๕-๒๑๐๓-๐๐๑	นักวิชาการวัฒนธรรม	ป.ก.	๓๕๕,๓๒๐	-	-	๓๕๕,๓๒๐

ลำดับ ที่	ชื่อ - สกุล	คุณวุฒิ การศึกษา	กรอบอัตรากำลังเดิม		กรอบอัตรากำลังใหม่		เงินเดือน			หมายเหตุ		
			เลขที่ตำแหน่ง	ตำแหน่ง	ระดับ	เลขที่ตำแหน่ง	ตำแหน่ง	ระดับ	เงินเดือน		เงินประจำ ตำแหน่ง	เงินขั้นบันได/ เงินค่าตอบแทน
๓๗	นางฐนิชา บุตรวงษ์	ปริญญาตรี	๕๕-๓-๐๘-๓๘๐๓๐-๐๑	นักวิชาการศึกษา	ปก.	๕๕-๓-๐๘-๓๘๐๓๐-๐๑	นักวิชาการศึกษา	ปก.	๓๒๓,๗๖๐	-	๓๒๓,๗๖๐	
<b>พนักงานจ้างตามภารกิจ</b>												
๓๘	น.ส.จางรุธรรม เวียงคำ	ปริญญาตรี	-	ผช.เจ้าพนักงานธุรการ	-	-	ผช.เจ้าพนักงานธุรการ	-	๑๖๙,๒๐๐	-	๑๖๙,๒๐๐	
<b>ศูนย์พัฒนาเด็กเล็กโรงเรียนบ้านขาม</b>												
๓๙	-ว่าง-	-	-	ผู้อำนวยการศูนย์พัฒนาเด็กเล็ก	-	-	ผู้อำนวยการศูนย์พัฒนาเด็กเล็ก	-	-	-	กำหนดใหม่ (รอดำเนินการ)	
๔๐	น.ส.เด่นศรี พรหมพันธ์	ปริญญาโท	๕๕-๓-๐๘-๒-๒-๑๘๘๙๕	ครู	ชก.	๕๕-๓-๐๘-๒-๒-๑๘๘๙๕	ครู	ชก.	๓๕๒,๗๒๐	๕๒,๐๐๐	๓๘๔,๗๒๐	
๔๑	น.ส.ทวิรัตน์ วรณธรรม	ปริญญาตรี	-	ผู้ช่วยครูผู้ช่วย	-	-	ผู้ช่วยครูผู้ช่วย	-	๑๘๙,๖๐๐	-	๑๘๙,๖๐๐	
<b>ศูนย์พัฒนาเด็กเล็กบ้านเทิน</b>												
๔๒	-ว่าง-	-	-	ผู้อำนวยการศูนย์พัฒนาเด็กเล็ก	-	-	ผู้อำนวยการศูนย์พัฒนาเด็กเล็ก	-	-	-	กำหนดใหม่ (รอดำเนินการ)	
๔๓	น.ส.อศวิณ คำชาติ	ปริญญาโท	๕๕-๓-๐๘-๒-๒-๑๘๘๙๖	ครู	ชก.	๕๕-๓-๐๘-๒-๒-๑๘๘๙๖	ครู	ชก.	๓๓๖,๖๐๐	๕๒,๐๐๐	๓๘๘,๖๐๐	
๔๔	น.ส.สุนารี เสาวเรียง	ปริญญาตรี	-	ผู้ดูแลเด็ก(ทักษะ)	-	-	ผู้ดูแลเด็ก(ทักษะ)	-	๑๑๒,๘๐๐	-	๑๑๒,๘๐๐	
<b>หน่วยตรวจสอบภายใน</b>												
<b>พนักงานส่วนตำบล</b>			๕๕-๓-๑๒-๓๖๐๕-๐๑๑		นักวิชาการตรวจสอบภายใน	ปก./ชก.	๕๕-๓-๑๒-๓๖๐๕-๐๑๑	นักวิชาการตรวจสอบภายใน	ปก./ชก.	๓๕๕,๓๒๐	-	๓๕๕,๓๒๐
๔๕	-ว่าง-	-	-	นักวิชาการตรวจสอบภายใน	ปก./ชก.	๕๕-๓-๑๒-๓๖๐๕-๐๑๑	นักวิชาการตรวจสอบภายใน	ปก./ชก.	๓๕๕,๓๒๐	-	๓๕๕,๓๒๐	